



# Optimice su Flotilla, Maximice sus Resultados

La solución integral de gestión de  
flotillas diseñada para  
revolucionar sus operaciones  
logísticas.



# Optimice su Flotilla, Maximice sus Resultados



## Introducción

### Estimado cliente.

Nos complace presentarle **FleetMaster Pro**, la solución integral de gestión de flotas diseñada para revolucionar sus operaciones logísticas. En un mundo donde la eficiencia y la optimización son clave para el éxito empresarial, FleetMaster Pro se posiciona como su aliado estratégico para maximizar el rendimiento de su flota y reducir costos operativos.



### Antecedentes:

#### Desafíos en la Logística de Vehículos

En el competitivo mundo de la logística, la gestión eficiente de flotas es crucial. Las empresas como la suya enfrentan diversos desafíos:

- ✓ Costos de mantenimiento imprevistos
- ✓ Tiempo de inactividad de vehículos
- ✓ Ineficiencias en rutas y consumo de combustible
- ✓ Falta de visibilidad en tiempo real
- ✓ Riesgos de seguridad en carretera
- ✓ Complejidad en el cumplimiento normativo
- ✓ Dificultades en la gestión de conductores y activos

Estos desafíos no solo impactan en la rentabilidad, sino que también pueden afectar la satisfacción del cliente y la reputación de su empresa.



### ¿Qué es FleetMaster Pro?

FleetMaster Pro es la solución integral que revoluciona la gestión de su flota, abordando estos desafíos y optimizando cada aspecto de sus operaciones. Nuestra plataforma combina tecnología de vanguardia, análisis de datos avanzados y una interfaz intuitiva para proporcionar una solución completa y fácil de usar.



## Beneficios clave

### 1. Reducción de Costos de Mantenimiento\*

- Mantenimiento predictivo que reduce reparaciones de emergencia en un 35%
- Ahorro anual estimado: \$175,000 para una flota de 500 vehículos

### 2. \*Aumento de la Eficiencia Operativa\*

- Optimización de rutas que reduce el consumo de combustible en un 20%
- Ahorro anual estimado: \$250,000 en costos de combustible

### 3. \*Mejora en la Utilización de Vehículos\*

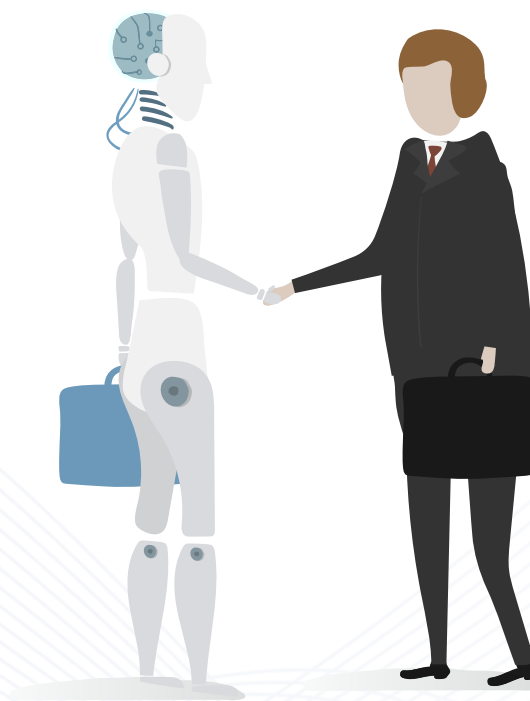
- Incremento del 25% en la utilización de activos
- Potencial de ahorro: \$500,000 al año en costos de capital

### 4. \*Seguridad Mejorada\*

- Reducción del 40% en accidentes de tráfico
- Ahorro potencial: \$300,000 en costos de seguros y reparaciones

### 5. \*Cumplimiento Normativo\*

- 100% de cumplimiento en inspecciones y mantenimientos programados
- Evite multas y sanciones: ahorro estimado de \$50,000 anuales





## Módulos y Funcionalidades Extensivas

### 1. Gestión de Mantenimiento

- Programación Inteligente
- Gestión de Inventario de Repuestos
- Historial Detallado
- Checklist de Entrada y Salida de Vehículo:
  - Proceso digitalizado para documentar el estado del vehículo
  - Inspección guiada con puntos de control personalizables
  - Captura fotográfica integrada
  - Firma digital del conductor y del técnico
  - Comparación automática de estados de entrada y salida
  - Generación de reportes detallados
  - Alertas automáticas para nuevos daños o problemas
  - Integración con el historial del vehículo

### 2. Optimización de Rutas

- Planificación Avanzada con IA
- Adaptación Dinámica en tiempo real
- Análisis de Eficiencia

### 3. Monitoreo de Combustible

- Planificación Avanzada con IA
- Adaptación Dinámica en tiempo real
- Análisis de Eficiencia

### 4. Gestión de Seguridad

- Monitoreo de Conducción en tiempo real
- Capacitación Personalizada para conductores
- Gestión de Incidentes y análisis preventivo

### 5. Análisis y Reportes

- Dashboards Personalizables
- Informes Detallados automatizados
- Análisis Predictivo con machine learning

### 6. Integración y Escalabilidad

- Conexiones API Robustas
- Arquitectura Escalable
- Seguridad y Cumplimiento de datos

### 7. Gestión de Neumáticos

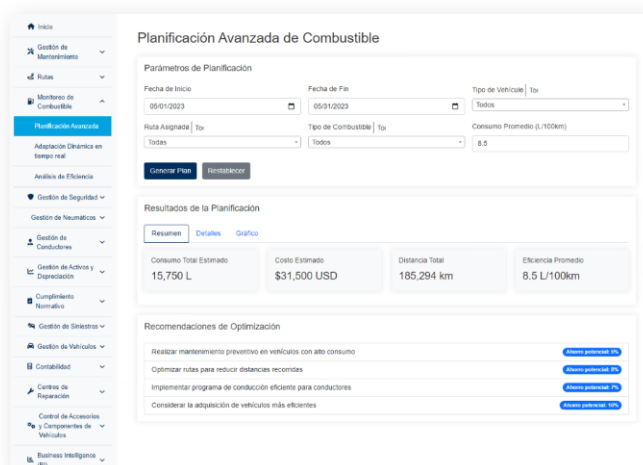
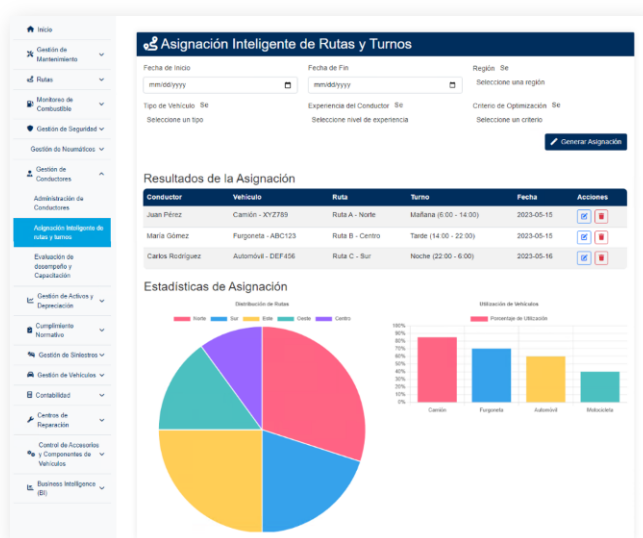
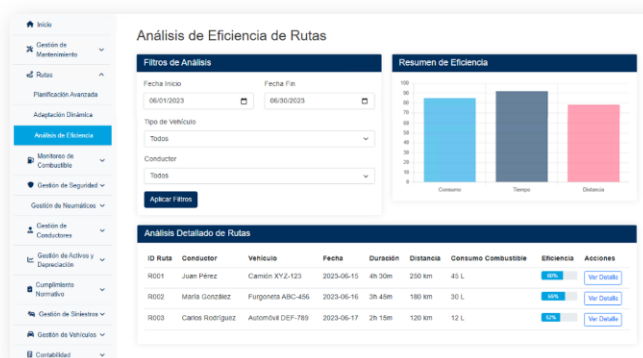
- Seguimiento de Vida Útil con sensores IoT
- Control de Presión en tiempo real
- Optimización de rotación y reemplazo

### 8. Gestión de Conductores

- Perfiles Detallados
- Asignación Inteligente de rutas y turnos
- Evaluación de desempeño y capacitación

### 9. Gestión de Activos y Depreciación

- Seguimiento de Ciclo de Vida completo
- Análisis de TCO (Costo Total de Propiedad)
- Proyecciones de reemplazo y optimización de flota





## Módulos y Funcionalidades Extensivas (continuación)

### 10. Módulo de Cumplimiento Normativo

- Gestión de Documentación centralizada
- Seguimiento de Regulaciones actualizado
- Alertas automáticas para renovaciones y auditorías

### 11. Gestión de Siniestros

- Registro y Seguimiento de Incidentes en tiempo real
- Proceso de Reclamaciones automatizado
- Análisis y Prevención de riesgos

### 12. ABC de Vehículos (Alta, Baja, Cambio)

- Alta de Vehículos con proceso guiado
- Baja de Vehículos con cierre automático de registros
- Cambio de Vehículos con seguimiento de historiales completos
- Análisis y Reportes de gestión de flota

### 13. Integración Contable

- Sincronización Automática con sistemas ERP
- Gestión de Costos detallada
- Auditoría y Cumplimiento financiero

### 14. Módulo de Centros de Reparación

- Gestión de Red de Talleres
- Programación y Seguimiento de reparaciones
- Control de Calidad y Costos
- Checklist de Entrada y Salida de Vehículo:
  - Estandarización del proceso en todos los centros
  - Checklist digital personalizable
  - Captura de imágenes y videos del estado del vehículo
  - Firma electrónica del cliente y del técnico
  - Comparación automática del estado de entrada vs. salida
  - Integración con el sistema de facturación
  - Notificaciones en tiempo real al cliente
  - Historial completo de checklists por vehículo
  - Evaluación de satisfacción del cliente integrada

### 15. Control de Accesorios y Componentes de Vehículos

- Inventario Detallado con especificaciones técnicas
- Asignación y Seguimiento de accesorios
- Gestión de Mantenimiento específica
- Control de Costos de accesorios
- Cumplimiento y Seguridad de componentes
- Optimización de Uso de accesorios
- Seguimiento Visual y Documental:
  - Captura y almacenamiento de múltiples fotografías de alta resolución
  - Registro exhaustivo de números de serie
  - Etiquetado inteligente de fotografías
  - Comparación visual automatizada
- Seguridad y Autenticación de componentes
- Análisis Avanzado con IA para detección de desgaste

#### Gestión de Incidentes y Análisis preventivo

**Registro de Incidentes**

Tipo de Incidente [Sel] Fecha del Incidente [mm/dd/yyyy]  
Seleccione el tipo [ ] [ ]

Vehículo Involucrado [Sel] Conductor [Sel]  
Seleccione el vehículo [ ] [ ] Seleccione el conductor [ ] [ ]

Descripción del Incidente [ ]

Nivel de Gravedad [Sel] Estado del Incidente [Sel]  
Seleccione la gravedad [ ] [ ] Seleccione el estado [ ] [ ]

Acciones Correctivas [ ]

Medidas Preventivas [ ]

**Registrar Incidente**

**Estadísticas de Incidentes**

Distribución de Incidentes

**Análisis Preventivo**

Vehículos con mantenimiento pendiente [ ]  
Conductores con capacitación vencida [ ]  
Rutas con alto riesgo de incidentes [ ]

**Historial de Incidentes**

Fecha	Tipo	Vehículo	Conductor	Gravedad	Estado	Acciones
2023-05-15	Accidente de tráfico	Camión 001 - ABC123	Juan Pérez	Grave	En Reclamación	[ ] [ ] [ ]
2023-05-10	Fallo mecánico	Van 002 - XYZ789	Maria González	Mediana	Resuelto	[ ] [ ] [ ]
2023-05-05	Incumplimiento normativo	Automóvil 003 - DEF456	Carlos Rodríguez	Leve	Cerrado	[ ] [ ] [ ]

#### Optimización de Rotación y Reemplazo de Neumáticos

Filtros de Búsqueda

Vehículo [ ] Marca de Neumático [ ]

Todos [ ] Todas [ ]

Fecha Desde [mm/dd/yyyy] Fecha Hasta [mm/dd/yyyy]

**Buscar Limpio**

**Resumen de Neumáticos**

Total de Neumáticos: 124  
Neumáticos por Reemplazar: 18  
Neumáticos por Rotar: 32  
Vida Útil Promedio [ ]

**Listado de Neumáticos**

ID	Vehículo	Posición	Marca	Modelo	Fecha Instalación	Km Recorridos	Desgaste	Estado	Acciones
001	Camión 001 - Freightliner	Delantero Izquierdo	Michelin	X Multi D	15/01/2023	45,000	80%	Reemplazar	[ ] [ ] [ ]
002	Camión 002 - Volvo	Trasero Derecho	Goodyear	KMAX 8	03/03/2023	32,000	70%	Optimo	[ ] [ ] [ ]
003	Camión 003 - Mercedes Benz	Delantero Derecho	Dynaprene	K208	10/12/2022	58,000	90%	Reemplazar	[ ] [ ] [ ]

#### Seguimiento de Ciclo de Vida

**Información del Vehículo**

ID del Vehículo: VEH-2023-001  
Tipo de Vehículo: Camión de Carga  
Marca: Volvo  
Modelo: FH16  
Año: 2022  
Estado Actual: En Servicio

**Estadísticas de Uso**

Gráfico de barras: Kilómetros Recorridos (Ene, Feb, Mar, Abr, May, Jun)

**Línea de Tiempo del Ciclo de Vida**

Adquisición: Fecha: 15/01/2022, Costo: \$150,000 USD

Puesta en Servicio: Fecha: 01/02/2022, Asignación: Ruta México-Atamitlán

**Costos Acumulados**

Categoría	Monto
Adquisición	\$150,000 USD
Mantenimiento	\$12,500 USD
Combustible	\$45,000 USD
Seguros	\$5,000 USD
Actualizaciones	\$3,500 USD
<b>Total</b>	<b>\$219,000 USD</b>

**Proyección de Vida Útil**

Gráfico de líneas: Valor Presente Estimado (2022-2027)



## Módulos y Funcionalidades Extensivas (continuación)

### 16. Módulo de Business Intelligence (BI)

FleetMaster Pro ofrece un poderoso módulo de BI con una amplia gama de tableros de gráficas y reportes:

#### a) \*Dashboard de Rendimiento General de la Flota\*

- Gráfica de líneas: Eficiencia operativa diaria/semanal/mensual
- Gráfica circular: Distribución de costos operativos
- Mapa de calor: Utilización de vehículos por región
- Reporte: Resumen ejecutivo de KPIs clave

#### b) \*Tablero de Mantenimiento y Reparaciones\*

- Gráfica de barras: Frecuencia de mantenimientos por tipo de vehículo
- Gráfica de dispersión: Costo vs. Tiempo de reparación
- Gráfica de líneas: Tendencia de costos de mantenimiento
- Reporte: Predicción de mantenimientos futuros

#### c) \*Panel de Control de Consumo de Combustible\*

- Gráfica de área: Consumo de combustible por tipo de vehículo
- Gráfica de barras comparativas: Eficiencia de combustible real vs. esperada
- Gráfica de líneas: Precio del combustible y gasto total
- Reporte: Análisis detallado de consumo anómalo de combustible

#### d) \*Tablero de Seguridad y Gestión de Riesgos\*

- Gráfica de burbujas: Incidentes por severidad y frecuencia
- Mapa geoespacial: Ubicación y concentración de accidentes
- Gráfica de radar: Factores contribuyentes a incidentes
- Reporte: Evaluación de riesgos y recomendaciones de mitigación

#### e) \*Dashboard de Rendimiento de Conductores\*

- Gráfica de barras apiladas: Métricas de desempeño por conductor
- Gráfica de líneas: Tendencias de mejora en habilidades de conducción
- Gráfica de dispersión: Relación entre estilo de conducción y consumo
- Reporte: Ranking de conductores y oportunidades de capacitación

#### f) \*Tablero de Gestión de Activos y Depreciación\*

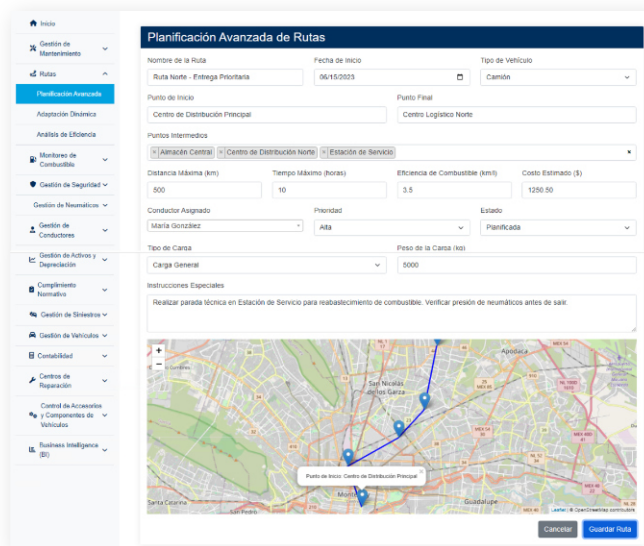
- Gráfica de cascada: Valor de la flota y depreciación acumulada
- Gráfica de líneas: Curvas de depreciación por modelo de vehículo
- Gráfica de barras: ROI por vehículo y clase de activo
- Reporte: Proyecciones de reemplazo de activos y análisis de TCO

#### g) \*Panel de Análisis de Rutas y Logística\*

- Mapa de rutas con capas: Eficiencia de rutas y puntos de congestión
- Gráfica de Gantt: Programación y cumplimiento de entregas
- Gráfica de barras: Tiempo de inactividad vs. tiempo en ruta
- Reporte: Optimización de rutas y recomendaciones de mejora

#### h) \*Tablero de Cumplimiento Normativo y Legal\*

- Gráfica de anillos: Estado de cumplimiento por área regulatoria
- Línea de tiempo: Vencimientos próximos de licencias y permisos
- Gráfica de barras: Infracciones y multas por tipo y severidad
- Reporte: Análisis de riesgo de cumplimiento y acciones correctivas





## Módulos y Funcionalidades Extensivas (continuación)

### i) \*Dashboard Financiero de La Flota\*

- Gráfica de cascada: Desglose de ingresos, costos y márgenes
- Gráfica de líneas múltiples: Tendencias de costos vs. presupuesto
- Gráfica de barras apiladas: Estructura de costos por tipo de vehículo
- Reporte: Análisis de rentabilidad y proyecciones financieras

### j) \*Tablero de Gestión de Neumáticos\*

- Gráfica de anillos concéntricos: Estado y desgaste de neumáticos
- Gráfica de líneas: Vida útil de neumáticos por marca y modelo
- Gráfica de barras: Costos asociados a neumáticos por vehículo
- Reporte: Predicciones de reemplazo y estrategias de rotación

### k) \*Panel de Control de Sustentabilidad\*

- Gráfica de área: Emisiones de CO2 y huella de carbono
- Gráfica de barras comparativas: Consumo energético actual vs. objetivos
- Gráfica circular: Distribución de uso de combustibles alternativos
- Reporte: Cumplimiento de metas de sostenibilidad y áreas de mejora

### l) \*Tablero de Análisis de Proveedores\*

- Gráfica de cuadrantes: Evaluación de proveedores (calidad vs. costo)
- Gráfica de barras horizontales: Tiempos de entrega por proveedor
- Gráfica de líneas: Tendencias de precios de servicios y repuestos
- Reporte: Evaluación de desempeño de proveedores y recomendaciones

### m) \*Dashboard de Satisfacción del Cliente\*

- Gráfica de estrellas: Calificaciones promedio de servicio
- Gráfica de barras: Motivos comunes de quejas y resoluciones
- Gráfica de líneas: Tendencias de satisfacción a lo largo del tiempo
- Reporte: Análisis de feedback y estrategias de mejora de servicio

### n) \*Tablero de Planificación de Capacidad\*

- Gráfica de proyección: Demanda futura vs. capacidad actual
- Gráfica de calor: Utilización de flota por hora y día de la semana
- Gráfica de barras apiladas: Distribución de tipos de vehículos
- Reporte: Recomendaciones para optimización de flota y expansión

### o) \*Panel de Análisis Predictivo\*

- Gráfica de dispersión: Correlaciones entre variables operativas clave
- Gráfica de líneas: Predicciones de mantenimiento y fallas
- Árbol de decisión: Factores que influyen en la eficiencia operativa
- Reporte: Escenarios

#### Checklist de Entrada y Salida de Vehículo

Vehículo: Seleccione un vehículo | Conductor: Seleccione un conductor | Tipo de Operación: Seleccione el tipo

Fecha: mm/dd/yyyy | Hora: --:-- | Kilometraje: [input]

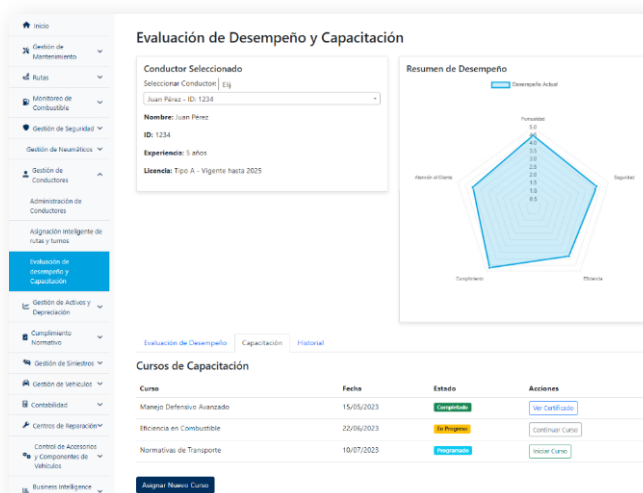
#### Estado del Vehículo

- Llantas en buen estado
- Nivel de combustible adecuado
- Vehículo limpio
- Luces funcionando
- Nivel de aceite correcto
- GPS funcionando
- Frenos funcionando
- Documentos en regla
- Extintor presente

Observaciones: [text area]

Patro de Invidencia: [input] | Choose Files | No file chosen

Guardar Checklist



Cada uno de estos tableros y reportes está diseñado para ser interactivo, permitiendo a los usuarios profundizar en los datos, aplicar filtros y personalizar la visualización según sus necesidades específicas. La plataforma de BI de FleetMaster Pro también permite la creación de tableros personalizados, combinando elementos de los tableros predefinidos o creando nuevas visualizaciones a partir de los datos disponibles.



## Resumen de Ahorros

Para una flota de 500 vehículos, FleetMaster Pro puede generar ahorros significativos:

Área de Ahorro	Porcentaje	Ahorro Anual Estimado
Mantenimiento	35%	\$175,000
Combustible	20%	\$250,000
Utilización	25%	\$500,000
Seguridad	40%	\$300,000
Cumplimiento	100%	\$50,000
<b>*Total*</b>		<b>*\$1,275,000*</b>



Descubre cómo FleetMaster Pro resuelve tus desafíos.

## Próximos Pasos

- 1. Demostración Personalizada:** Nos gustaría ofrecerle una demostración detallada de FleetMaster Pro, adaptada a las necesidades específicas de su empresa. En esta sesión, podremos mostrarle cómo nuestro sistema puede abordar sus desafíos particulares y optimizar sus operaciones.
- 2. Evaluación de Necesidades:** Nuestro equipo de expertos realizará una evaluación completa de sus procesos actuales de gestión de flota para identificar áreas de mejora y personalizar FleetMaster Pro a sus requerimientos únicos.
- 3. Propuesta de Implementación:** Basándonos en la evaluación, le presentaremos un plan detallado de implementación, incluyendo plazos, recursos necesarios y etapas de integración.
- 4. Prueba Piloto:** Ofrecemos la posibilidad de realizar una prueba piloto con un subconjunto de su flota para que pueda experimentar de primera mano los beneficios de FleetMaster Pro antes de un despliegue completo.
- 5. Capacitación y Soporte:** Nuestro compromiso no termina con la implementación. Ofrecemos programas de capacitación completos para su personal y soporte técnico continuo para garantizar que obtenga el máximo valor de FleetMaster Pro.





## Conclusión

**FleetMaster Pro representa una oportunidad única para transformar la gestión de su flota, llevándola a nuevos niveles de eficiencia y rentabilidad. Con nuestra solución integral, su empresa podrá:**

- ✓ Reducir significativamente los costos operativos
- ✓ Mejorar la seguridad y el cumplimiento normativo
- ✓ Optimizar la utilización de activos
- ✓ Tomar decisiones informadas basadas en datos en tiempo real
- ✓ Mejorar la satisfacción del cliente a través de un servicio más eficiente y confiable

Estamos entusiasmados con la posibilidad de colaborar con su empresa y ser parte de su éxito futuro. FleetMaster Pro no es solo un software; es un socio estratégico que evoluciona con sus necesidades y le ayuda a mantenerse a la vanguardia en un mercado cada vez más competitivo.

**¿Está listo para llevar la gestión de su flota al siguiente nivel? Contáctenos hoy para comenzar su viaje hacia una operación más eficiente, segura y rentable con FleetMaster Pro.**

### Contáctenos

Av. Ricardo Margain Zozaya 335–Piso 4 y 5, Zona Santa Engracia, 66265 San Pedro Garza García, N.L.

¡Solicita tu prueba gratis ahora!

